

■ご挨拶

私達は、障がいや特性によって社会で生きづらさや困りを抱えている方々が、自分らしく生活を楽しみながら、仲間達と共に共同生活を行うことによって他者との関わりや人との繋がりに喜びを感じ、新たな生きがいとなる施設を作りたいと思い、STAYHOME 嵯峨嵐山を開設いたしました。皆様の記憶に残る温かい居場所であり続けられるよう、支援いたしますのでお気軽にご相談下さい。



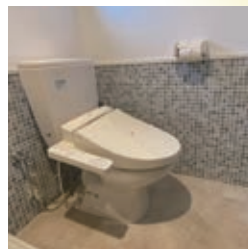
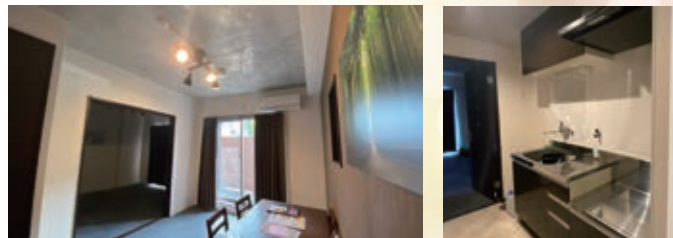
■施設規模

■施設規模
1棟10室(男性棟)ワンルームマンション
個室面積22.3m²・22.54m²
(トイレ・浴室スペース等含む)

■諸費用
家賃：40,000円/月
共益費：20,000円/月
水光熱費：実費
食費：朝夕690円×1ヶ月の日数分

※希望者は自室にて自炊も可能(実費)

火災保険：15,000円/2年
インターネット使用料：2,420円/月



■障がい者グループホーム STAYHOME 嵯峨嵐山

〒616-8421
京都府京都市右京区嵯峨釈迦堂門前瀬戸川町14番地



運営会社：株式会社STAY HOME 代表者：鎌田倫子
住所：〒602-8318 京都市上京区七本松通五辻上老松町1046番地2
TEL:075-406-7721 ※月～金のみ
MAIL:info@stay-home.co.jp

ワンルームマンションタイプの
完全個室障がい者グループホーム

STAY HOME 嵯峨嵐山

私達は、全ての人々が自分らしく
生きがいを持って暮らしていける
社会の創生を目指します。



<https://stay-home.co.jp>

私達は、全ての人々が自分らしく生きがいを持って 暮らしていける社会の創生を目指します。

■施設概要

グループホーム《STAYHOME嵯峨嵐山》は、
身体・知的・精神の障がいをお持ちの方が必要な支援
を受けながら自立した生活をする共同生活住居です。

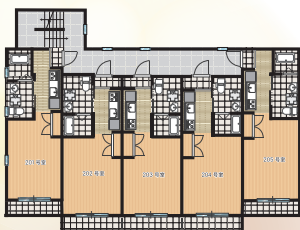
■施設の主な設備

- ・全居室 浴室・トイレ完備(ワンルームマンションタイプ)
- ・全居室 エアコン完備
- ・全居室 洋室
- ・全居室 ベッド完備
- ・インターネットWi-Fi完備

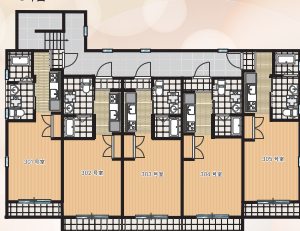
1階



2階



3階



■入所までの流れ



■スタッフ体制

管理者・サービス管理責任者1名
世話人1名以上
生活支援員1名以上
夜間支援員1名以上

■1日の主な流れ

6:00	リビングダイニング開放 起床支援
7:00	朝食(朝食提供) ※希望者は自室にて自炊も可
8:00	出発(お見送り)
	日中通所先
17:00	帰宅
18:00	夕食(夕食提供) ※希望者は自室にて自炊も可
19:00	服薬、相談支援
21:00	リビングダイニング閉所 門限
22:00	就寝 消灯

■ご利用いただける方

- ・障がい区分1から3に該当する方(65歳未満の方は65歳に到達する日の前日までに障がい福祉サービス若しくはこれに準ずるものを利用したことがある方)
- ・共同生活が可能な方
- ・自立した生活を目標とされ、ご本人が入居を希望し、ご家族の同意が得られる方
- ・当グループホームでの暮らしを維持するに足る一定の収入がある方
- ・日中は就労継続支援所やデイケアなどを利用し通われている方

■諸費用

家賃:40,000円/月
共益費:20,000円/月
水光熱費:実費
食費:朝夕690円×1ヶ月の日数分
※希望者は自室にて自炊も可能(実費)
火災保険:15,000円/2年
インターネット使用料:2,420円/月

■主なサービス

日常生活支援・家事支援・健康管理・金銭管理・服薬管理・
食事の提供・行政関係各種手続き支援、各種相談、
日中活動に伴う関係機関との連絡調整支援・緊急時の対応・
ご家族との連絡